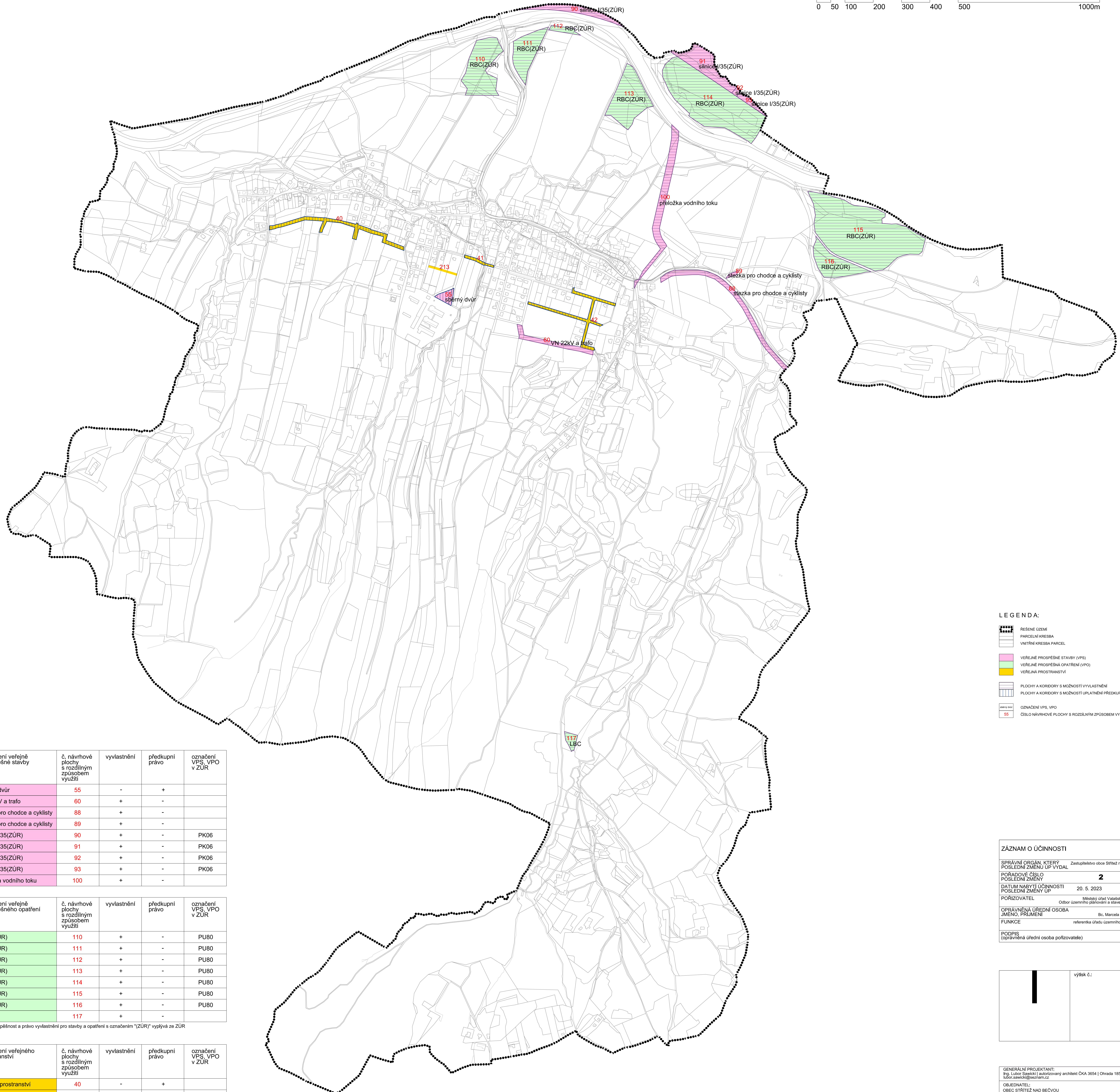
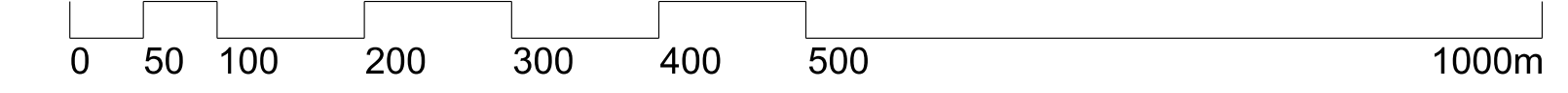




ÚZEMNÍ PLÁN STRÁŽEŽ NAD BEČVOU

VÝKRES VEŘEJNĚ PROSPĚŠNÝCH STAVEB, OPATŘENÍ A ASANACÍ

Úplné znění po změně č. 2



označení veřejné prospěšného opatření	č. návrhové plochy s rozdílným způsobem využití	vyvlastnění	předkupní právo	označení VPS, VPO v ZÚR
RBC(ZÚR)	110	+	-	PU80
RBC(ZÚR)	111	+	-	PU80
RBC(ZÚR)	112	+	-	PU80
RBC(ZÚR)	113	+	-	PU80
RBC(ZÚR)	114	+	-	PU80
RBC(ZÚR)	115	+	-	PU80
RBC(ZÚR)	116	+	-	PU80
LBC	117	+	-	

označení veřejného prostranství	č. návrhové plochy s rozdílným způsobem využití	vyvlastnění	předkupní právo	označení VPS, VPO v ZÚR
veřejné prostranství	40	-	+	
veřejné prostranství	41	-	+	
veřejné prostranství	42	-	+	
veřejné prostranství	213	-	-	

LEGENDA:

- REŠENÉ ÚZEMÍ
- PARCELNÍ KRESBA
- VNITŘNÍ KRESBA PARCEL
- VEŘEJNĚ PROSPĚŠNÉ STAVBY (VPS)
- VEŘEJNĚ PROSPĚŠNÁ OPATŘENÍ (VPO)
- VEŘEJNÁ PROSTRANSTVÍ
- PLOCHY A KORIDORY S MOŽNOSTÍ VYVLASTNĚNÍ
- PLOCHY A KORIDORY S MOŽNOSTÍ UPLATNĚNÍ PŘEDKUPNÍHO PRÁVA
- OSAZENÍ VPS, VPO
- ČÍSLO NÁVRHOVÉ PLOCHY S ROZDÍLNÝM ZPŮSOBEM VYUŽITÍ

ZÁZNAM O ÚČINNOSTI

SPRÁVNÍ ORGÁN, KTERÝ POSLEDNÍ ZMĚNU UP VYDAL: Zastupitelstvo obce Stráž nad Bečvou

POŘADOVÉ ČÍSLO POSLEDNÍ ZMĚNY: **2**

DATA NABYTÍ ÚČINNOSTI POSLEDNÍ ZMĚNY UP: 20. 5. 2023

POŘIZOVATEL: Městský úřad Valtalské Meziříčí, Odbor územního plánování a stavebního řádu

OPRAVNĚNÁ ÚŘEDNÍ OSOBA: Bc. Marcela Jančíková

JMÉNO, PŘÍJMĚNÍ: referentka úřadu územního plánování

FUNKCE: referentka úřadu územního plánování

PODPIS (opravněná úřední osoba pořizovatele): oteklá úřední razítka pořizovatele:

výšlek č.:

GENERÁLNÍ PROJEKTANT: Ing. Lubor Šaravčík | autorizovaný architekt ČKA 3654 | Ohrada 1854, 755 01 Vsetín | gam + 420 604 859 088 | lubor.saravcik@gsicam.cz

OBJEDNATEL: OBEC STRÁŽEŽ NAD BEČVOU

Č. ZAKÁZKY: 10_22

DATUM: 04/2023

ÚZEMNÍ PLÁN STRÁŽEŽ NAD BEČVOU

VÝKRES VEŘEJNĚ PROSPĚŠNÝCH STAVEB, OPATŘENÍ A ASANACÍ - Úplné znění po změně č. 2

MĚŘÍTKO: 1:5 000

Č. VÝKRESU: 3